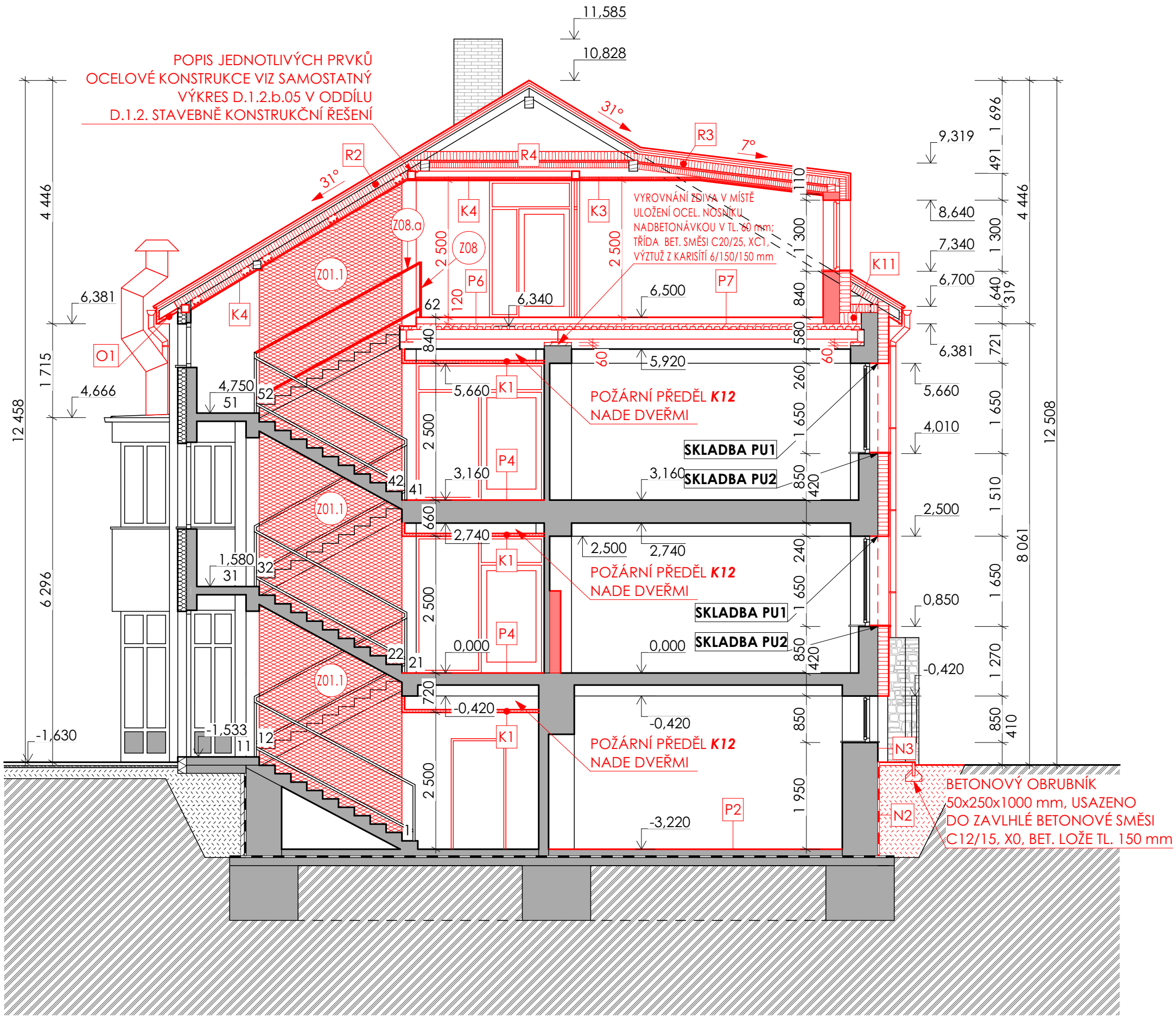
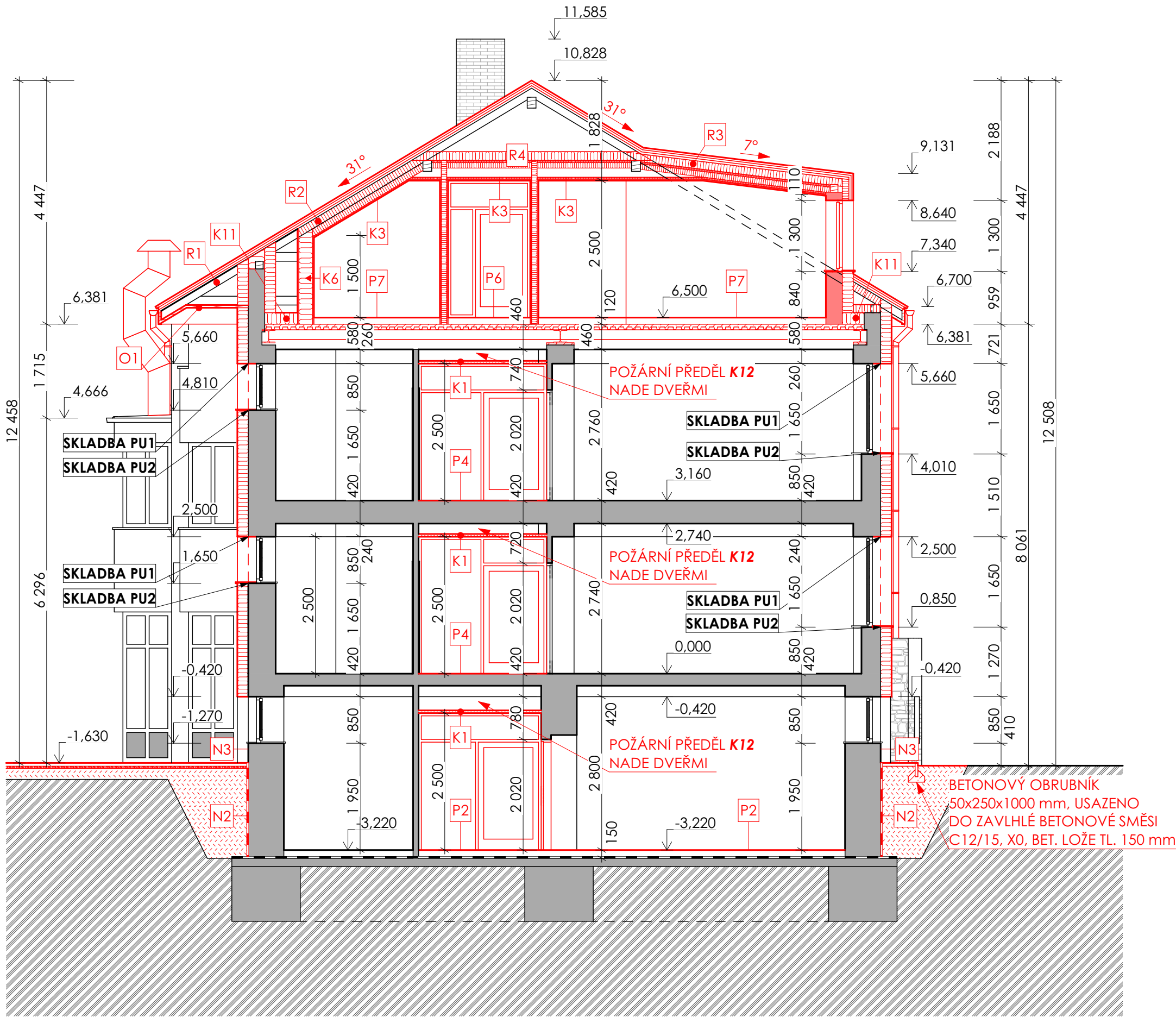


D.1.1.b.12 NÁVRH - ŘEZ A-A'; ŘEZ B-B'
M 1:75



- LEGENDA MATERIÁLŮ**
- STÁVAJÍCÍ ZDIVO Z CIHEL PLNÝCH PÁLENÝCH O ZÁKLADNÍCH ROZMĚRECH: 290x140x65 mm
 - TEPELNÁ IZOLACE - MINARÁLNÍ VATA
- LEGENDA PRVKŮ PSV**
- NOVÉ KONSTRUKCE
 - DEMONTOVANÉ KONSTRUKCE
 - STÁVAJÍCÍ KONSTRUKCE

OBEČNÉ POZNÁMKY:

- POVRCHOVÉ ÚPRAVY JSOU SPECIFIKOVÁNY PODROBNĚJI V SAMOSTATNÝCH VÝPISECH SKLADEB - D.1.1.c
- VÝPIS SKLADEB PODLAH, D.1.1.d VÝPIS SKLADEB KONSTRUKCÍ a D.1.1.e VÝPIS SKLADEB POVRCHOVÝCH ÚPRAV
- ÚPRAVY KROVOVÉ KONSTRUKCE JSOU POPSÁNY V ODDÍLE D.1.2. STAVEBNĚ KONSTRUKČNÍ ŘEŠENÍ
- ZEŠLENÍ STROPNÍ KONSTRUKCE JSOU POPSÁNY V ODDÍLE D.1.2. STAVEBNĚ KONSTRUKČNÍ ŘEŠENÍ

Souřadnicový systém : S-Jtsk
Výškový systém : Bpv

<div>ING. MICHAL ZLATUŠKA ARCH</div> <div>Žerotínova 357 Jaroměřice n.Rok. 675 51 IČO 64336824 DIČ CZ690304566 ČKA 03038 tel. 568441100 603218487 e-mail m.zlatuska@quick.cz</div>			
Zodpovědný projektant :	ing. Michal Zlatuška arch	Stupeň PD :	DPS
Číslo autorizace :	ČKA 03038	Datum :	Červen 2024
Vypracoval :	ing. Patrik Sobotka	CAD :	ARCHICAD
Číslo autorizace :	-	Pare :	
<div>Dětský domov Jemnice - Hlavní pracoviště, ulice Třešňová - úspory energií</div>			
<div>Oddíl : D.1.1 - Architektonicko-stavební řešení</div>			
Investor :	Kraj Vysočina, Žižkova 57/1882, 586 01 Jihlava	Měřítko :	1:75
Místo stavby :	Třešňová 748, Jemnice, par. č. 1469/1	Formát :	840/297 mm
Obsah :	NÁVRH - ŘEZ A-A'; ŘEZ B-B'	Zakázkové číslo	-
Kraj :	Vysočina	Část dokumentace :	D.1.1.b.12
		Zástupce investora :	Ing. Jan Kalina